



# VENTOSE 1 PIASTRA per pannelli nobilitati

VACCUUM LIFTER FOR LAMINATED PANELS WITH 1 SUCTION PAD



**Tipo/Type** CMV W RL1 / CMV W RLP1

<b>Portata (kg)/Capacity</b>	125	250	500
------------------------------	-----	-----	-----

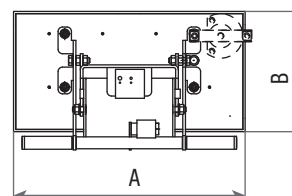
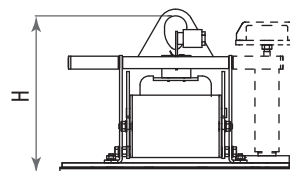
<b>N° piastre/N° Suction cups</b>	1	1	1
-----------------------------------	---	---	---

**Misure (mm)/Size**

<b>Piastre/Suction cups</b>	<b>A</b>	500	600	600
-----------------------------	----------	-----	-----	-----

	<b>B</b>	200	300	400
--	----------	-----	-----	-----

<b>Dimensioni/Dimension</b>	<b>H</b>	350	350	350
-----------------------------	----------	-----	-----	-----



## CMV W RL1

Utilizzate per movimentare materiali laminati/nobilitati di piccole dimensioni.  
Modello semplice, compatto, economico

Funzionamento con pompa del vuoto ad aria compressa

Struttura portante con basculamento manuale 0/90°

Piastra aspiranti in acciaio

Vuotometro di controllo

Valvola a corsoio di sicurezza

Serbatoio di prevuoto in acciaio

Sistema di allarme acustico

Fornita con sistema di compensazione del vuoto nella versione "rp"

## CMV W RL1

Used for handling laminated panels small sized pieces  
Simply, compact end economic model

Working with compressed air pump

Metal structure, with manual tilting from 0/90°

Steel suction plate

Vacuum gauge for check control

Sliding valve with safety device

Steel vacuum tank

Acoustic alarm system

Supplied with empty compensation system in the model "rp"